

# Schéma directeur ACTION SOCIALE



FICHE DE  
SYNTHÈSE

## Un schéma directeur action sociale, pourquoi ?

En complément du contrat pluriannuel de gestion signé avec la Caisse Nationale d'Assurance Vieillesse, et en déclinaison des orientations nationales, la Carsat Pays de la Loire a souhaité se doter d'un schéma directeur action sociale pour la période 2018-2022.

Ce document, qui se veut synthétique et opérationnel, a pour objectifs de :

- rendre lisible notre positionnement, tant en interne qu'en externe,
- donner du sens à nos équipes en explicitant nos priorités,
- mieux communiquer sur notre action sociale auprès de nos partenaires.

# L'Action Sociale Retraite de la Carsat Pays de la Loire

## Son champ d'intervention

L'action sociale de la Carsat s'adresse aux personnes retraitées autonomes (GIR 5-6).

**Elle a pour but de prévenir la perte d'autonomie et de favoriser le bien vieillir, à travers 4 moyens d'action :**



• **Les informations et conseils pour bien vivre sa retraite** (site internet [lassuranceretraite.fr](http://lassuranceretraite.fr) et [pourbienvieillir.fr](http://pourbienvieillir.fr), brochures interrégimes)

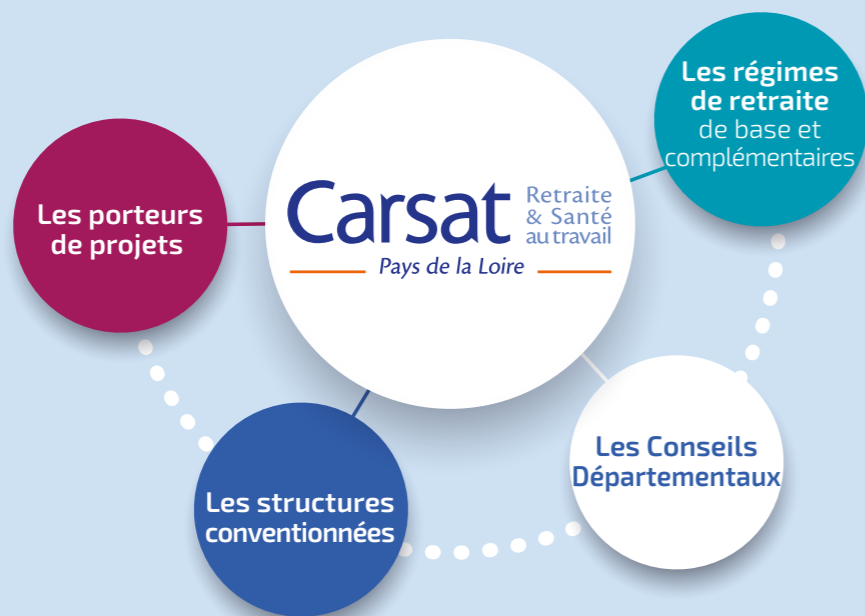
• **Les actions collectives de prévention, financées dans le cadre d'appels à projet.** Ces actions peuvent porter sur la prévention, le renforcement du lien social, le développement de nouveaux services ou de solutions innovantes dans le cadre de la silver économie

• **Le dispositif d'aides personnalisées** (accompagnement à domicile, actions individuelles de prévention), accessible sous conditions de ressources et en fonction de l'évaluation de la fragilité de la personne

• **L'aide à l'adaptation de l'habitat** afin de permettre aux personnes âgées de rester à domicile dans un cadre sécurisé.



## Ses principaux partenaires



# Les grands axes de notre politique d'action sociale

**Dans le cadre des orientations nationales, la Carsat souhaite mettre l'accent sur les champs pour lesquels elle a une légitimité particulière à intervenir, soit parce que :**

- ces champs ne sont pas ou insuffisamment pris en charge par les autres partenaires ;
- la Carsat possède une expertise ou un positionnement spécifique, du fait notamment de sa dimension régionale, des données dont elle dispose, et de son caractère d'organisme multi-branches au sein de la sécurité sociale ;
- les actions nécessitent un investissement important et qu'une intervention coordonnée avec les autres partenaires peut déclencher un effet de levier.

Cette grille de lecture permet de dégager **6 axes prioritaires** :

### AXE 1

Renforcer la prévention en proposant une approche plus individualisée et adaptée

### AXE 2

Permettre de bien vieillir à domicile

### AXE 3

Développer le lien social

### AXE 4

Soutenir les aidants

### AXE 5

Soutenir l'innovation au service du bien vieillir

### AXE 6

Faciliter les démarches et renforcer l'efficacité du système



Retrouvez tout le document ou la version dématérialisée de cette fiche sur le site de la Carsat : [carsat-pl.fr](http://carsat-pl.fr) > rubrique Partenaires

# Le calendrier

## AXE 1

Renforcer la prévention en proposant une approche plus individualisée et adaptée

Préparation du déploiement d'OSCAR (participation aux travaux nationaux, questionnaire de maturité)

Adaptation du dispositif d'aides temporaires (selon orientations nationales)  
Déploiement des parcours "je demande ma retraite" et "j'ai perdu mon conjoint"  
Démarrage des réflexions sur l'offre à destination des jeunes retraités  
Expérimentation sur la refonte du dispositif d'aides techniques

## AXE 2

Permettre de bien vieillir à domicile

Premiers contacts avec des bailleurs sociaux  
Démarrage du groupe CNAV bailleurs sociaux - LVC

Signature des premières conventions avec les bailleurs sociaux

Groupe de travail sur l'habitat social en Sarthe avec le Gérontopôle

## AXE 3

Développer le lien social

Groupe de travail sur la Loire-Atlantique dans le cadre du schéma départemental animation de la vie sociale

Echanges avec l'Union régionale des centres sociaux

Analyse des besoins des centres sociaux avec le Gérontopôle et construction d'un accompagnement

Construction de la stratégie d'accompagnement numérique

## AXE 4

Soutenir les aidants

Mise en place d'une démarche d'écoute des aidants pour construire une offre

Expérimentation d'une offre aidants

Déploiement de l'offre en fonction des résultats de l'expérimentation

## AXE 5

Soutenir l'innovation au service du bien vieillir

Signature d'une convention avec le Gérontopôle

Expérimentation de démarches associant les usagers

Appel à projet spécifique Silver économie selon les orientations nationales

Prise de contact avec les laboratoires et universités

## AXE 6

Faciliter les démarches et renforcer l'efficience du système

Rencontres des Conseils départementaux et premières conventions

Démarrage du groupe de travail avec les structures d'aide à domicile sur la sécurité des personnes âgées et des intervenants

Poursuite des signatures de conventions avec les Conseils départementaux

Travail commun structures d'aide à domicile/ évaluateurs  
Construction des actions

Evaluation des actions de prévention portées en interrégime à partir de l'outil MSA

Finalisation des signatures de conventions avec les Conseils départementaux

Déploiement des actions sur la sécurité des personnes âgées et des intervenants à domicile

Travail sur l'évaluation avec le Gérontopôle

Déploiement des actions sur la sécurité des personnes âgées et des intervenants à domicile

# 2018

# 2019

# 2020

# 2021

# 2022

Préparation du déploiement d'OSCAR (participation aux travaux nationaux, questionnaire de maturité)

Groupe de travail avec les évaluateurs et les services d'aide à domicile sur OSCAR.  
Démarrage du dispositif sur les premières structures expérimentatrices

Déploiement d'offres spécifiques à destination des jeunes retraités  
Adaptation sur le dispositif d'aides techniques en fonction de l'expérimentation

Finalisation du déploiement d'OSCAR

Poursuite du déploiement d'OSCAR

Réflexion sur les LVC innovants

Déploiement de l'accompagnement des centres sociaux en région

Déploiement de l'accompagnement des centres sociaux en région

Groupe de travail sur la mobilité avec le Gérontopôle

Echanges avec l'Union régionale des centres sociaux  
Analyse des besoins des centres sociaux avec le Gérontopôle et construction d'un accompagnement

Construction de la stratégie d'accompagnement numérique

Expérimentation d'une offre aidants

Mise en place d'une démarche d'écoute des aidants pour construire une offre

Déploiement de l'offre en fonction des résultats de l'expérimentation

Appel à projet spécifique Silver économie selon les orientations nationales

Expérimentation de démarches associant les usagers

Prise de contact avec les laboratoires et universités

Finalisation des signatures de conventions avec les Conseils départementaux

Déploiement des actions sur la sécurité des personnes âgées et des intervenants à domicile

Travail sur l'évaluation avec le Gérontopôle

Déploiement des actions sur la sécurité des personnes âgées et des intervenants à domicile