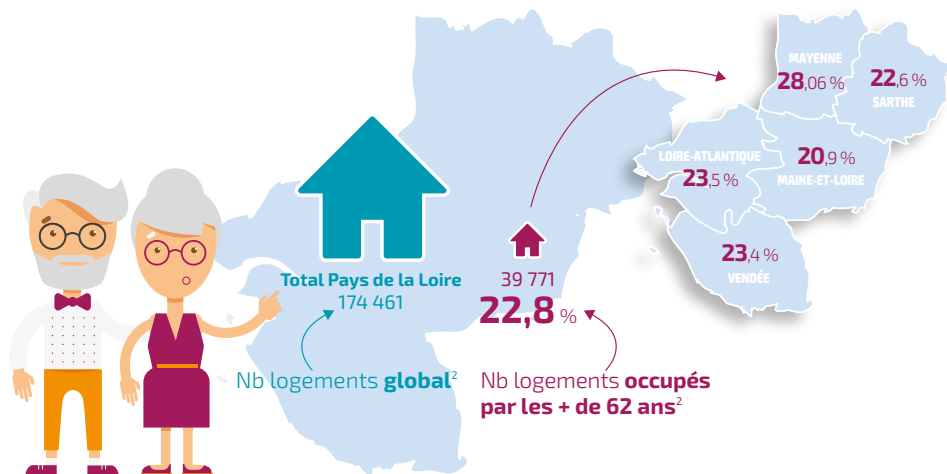


## Enquête 2021<sup>1</sup>

# Habitat social des seniors



**35 %** ont entrepris une **démarche de sensibilisation** de leur personnel à la prévention des risques et aux besoins liés au vieillissement de la population. **53 %** envisagent de le faire, dont **12 %** d'ici un an.

**59 %** ont, dans leur structure, un **référent** pour l'accompagnement des personnes vieillissantes.

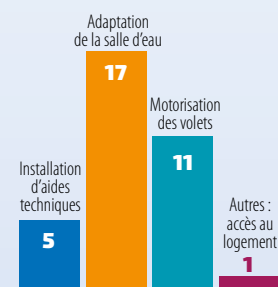
**44 %** ont mis en place un dispositif de **repérage des locataires retraités fragilisés** : orientations vers les partenaires locaux (CLIC, CCAS...), visites à domicile par des référents en charge des seniors.

**61 %** ont mis en œuvre un **accompagnement spécifique** des seniors et ce, avant la crise sanitaire : veille sociale, charte Handicap/vieillesse, gamme de logements dédiés aux seniors, ou labellisation Quali HLM ou Habitat Senior Services.

### Bailleurs sociaux répondants

**79 %** ont procédé à **l'adaptation de logements aux besoins des seniors**, soit à la suite de leur demande, soit dans le cadre de programmes immobiliers :

**70 %** ont engagé des **partenariats avec les acteurs œuvrant en faveur du bien vieillir** (CLIC, CCAS, SAAD, résidences autonomie ou services, EHPAD, structures agissant pour l'aide à l'habitat, collectivités...). Ils sont également propriétaires de certains lieux de vie collectifs pour seniors (résidences autonomie, habitat inclusif, EHPAD).



**69 %** d'entre eux font appel à des **prestataires conseil** pour ces adaptations, principalement des ergothérapeutes, et **88 %** disposent d'une **méthode de traçabilité** des logements accessibles aux personnes vieillissantes.

<sup>1</sup> Enquête réalisée entre le 29 novembre et le 6 décembre 2021 - taux de participation : 67 % - 19 répondants.  
<sup>2</sup> Données correspondant aux 19 répondants