



La RCP adulte

Yohann RIO

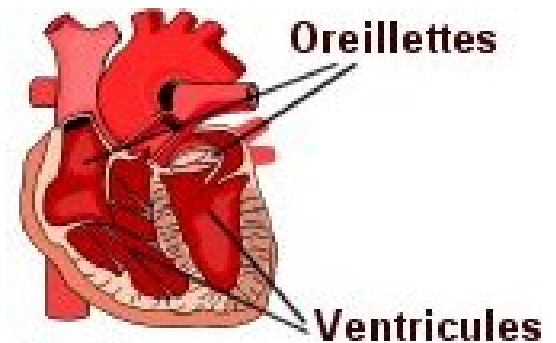
La fonction cardiaque

Le cœur est un muscle.

Des impulsions électriques commandent la contraction pour faire circuler le sang.

Cette activité électrique est représentée sur un électrocardiogramme.

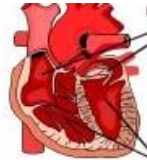
Activité normale
(60 à 80 mvt/min)



L'arrêt cardiaque

La principale cause est la fibrillation ventriculaire. Il s'agit d'un trouble du rythme : l'activité électrique du cœur est désorganisée et inefficace.

Activité normale
(60 à 80 mvt/min)



Activité irrégulière,
désorganisée
(Fibrillation Ventriculaire)



Asystolie :
(Cœur complètement arrêté)

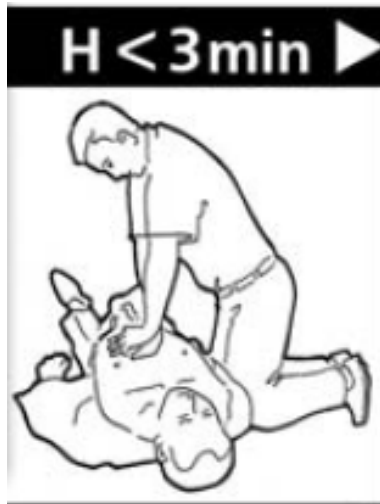


© Source GNRDSA - ois/c

La chaîne de survie en cas d'arrêt cardiaque



Alerte
Précoce



RCP
Précoce

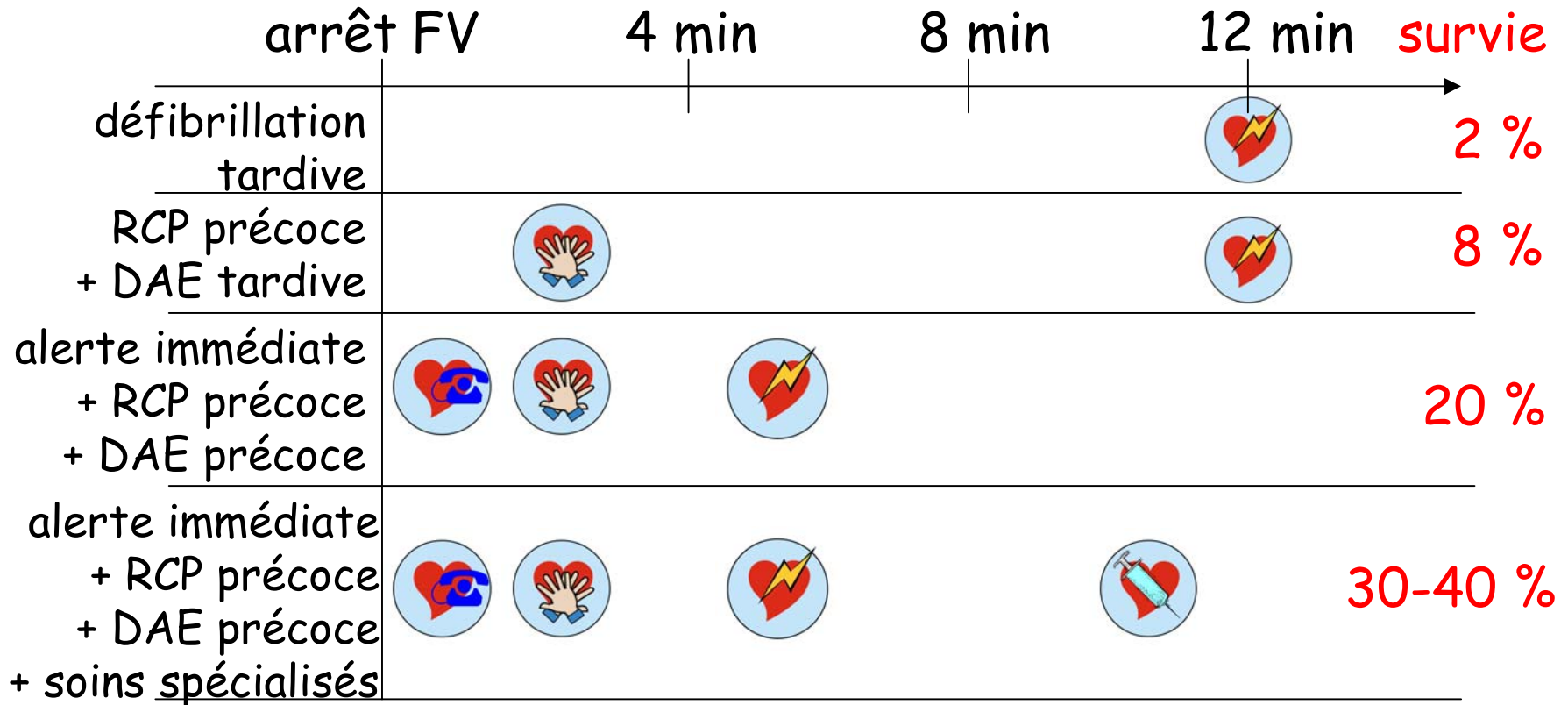


Défibrillation
Précoce



Soins médicaux
Précoce

Efficacité de la chaîne de survie



alerte



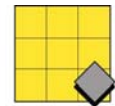
RCP



DAE



soins spécialisés



PREVENTION
DES RISQUES
PROFESSIONNELS



DAE

Défibrillateur Automatique Externe

- DSA = Défibrillateur Semi Automatique (l'utilisateur appuie sur le bouton choc sur ordre de l'appareil)
- DEA = Défibrillateur Entièrement Automatique (l'appareil déclenche automatiquement la délivrance du choc conseillé)

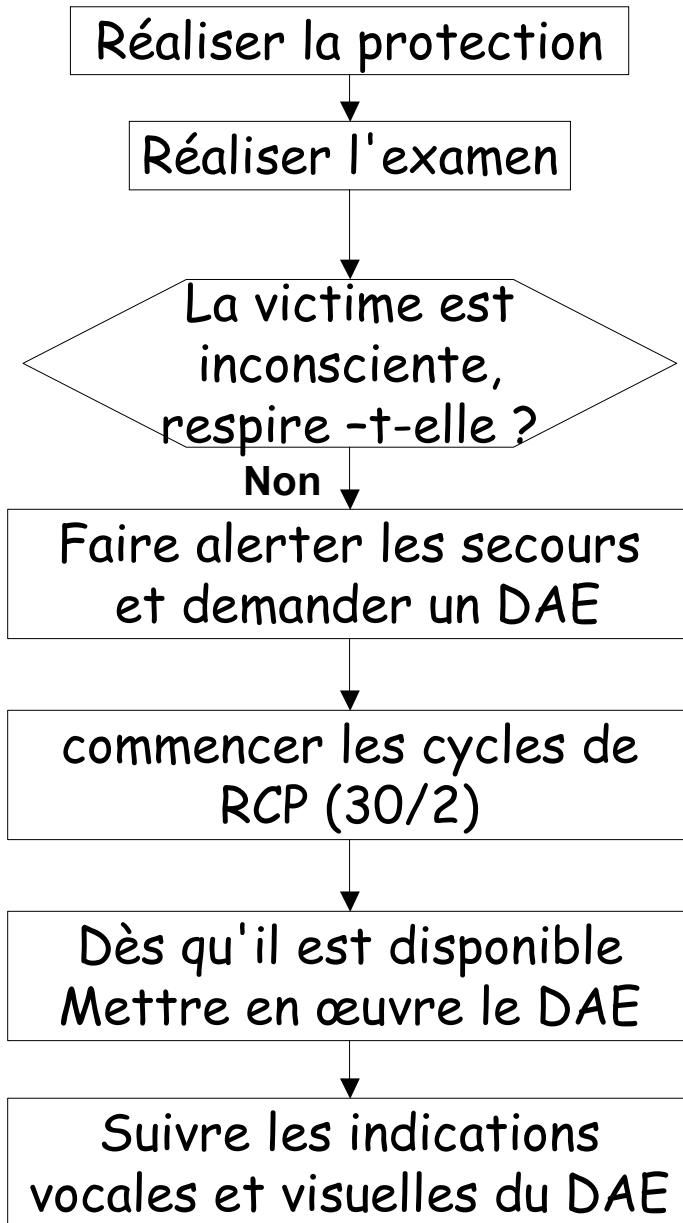
RCP adulte

Remarques :

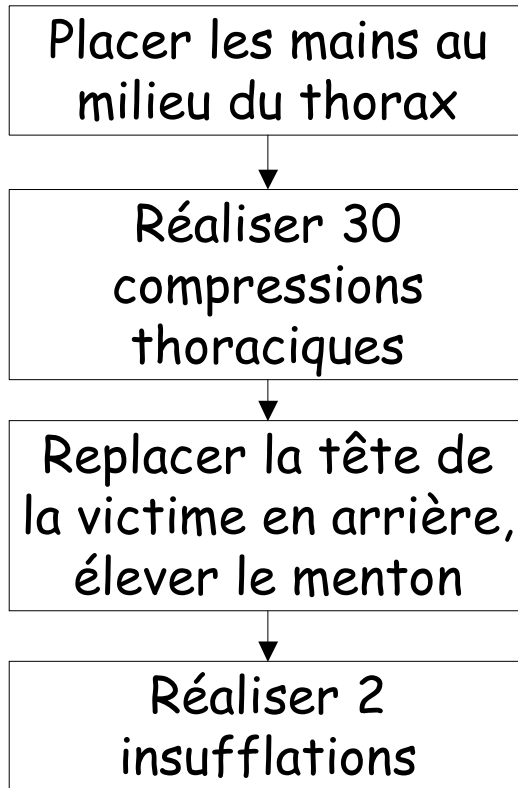
Poursuivre la réanimation jusqu'à :

- la mise en place du DAE
- l'arrivée des secours
- jusqu'à la reprise de la respiration par la victime

**SUPPRESSION DES
2 INSUFFLATIONS**



Cycle de RCP Adulte



1)



2)



3)



4)

30 compressions au rythme de 100/min

RCP Cas particulier : La poitrine ne se soulève pas

Le ventre et la poitrine de la victime ne se soulèvent pas lors des insufflations :

Ouvrir la bouche et contrôler la présence éventuelle d'un corps étranger. Si nécessaire, le retirer avec les doigts.



Mise en œuvre du DAE adulte

Mettre en marche le DAE

Dénuder le thorax de la victime

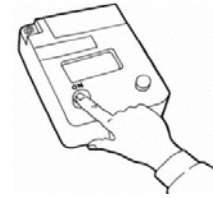
Sécher la peau, raser à l'emplacement
des électrodes si nécessaire

Sortir les électrodes de leur emballage

Enlever la protection, coller les
électrodes
Respecter les indications fournies

Connecter les électrodes
Suivre les indications du DAE

1)



2)



3)

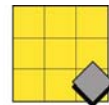


4)



5)

6)

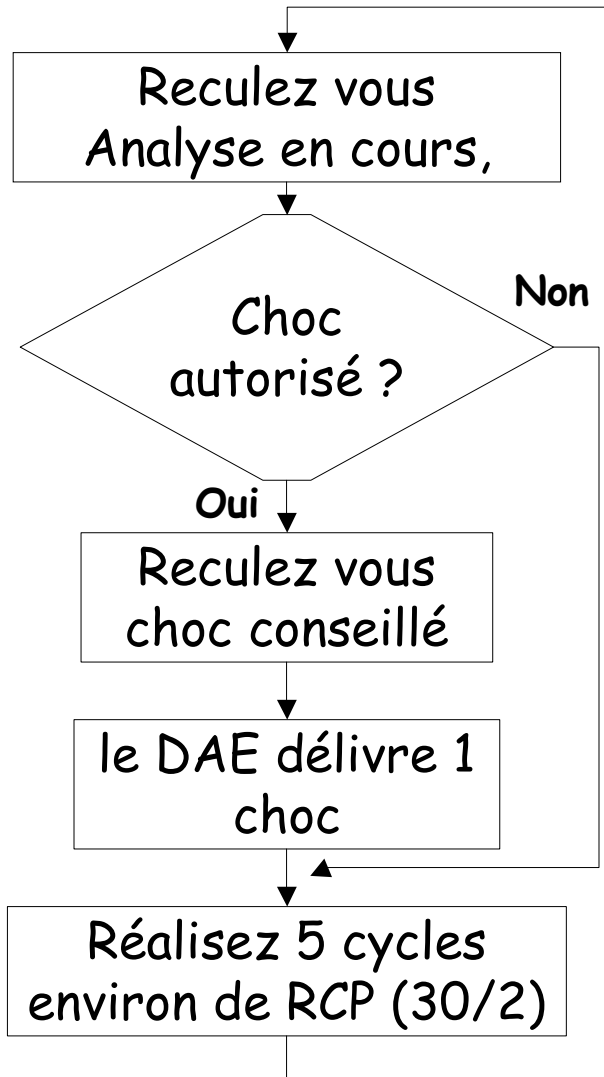


PRÉVENTION
DES RISQUES
PROFESSIONNELS



RCP : suivre les indications du DAE

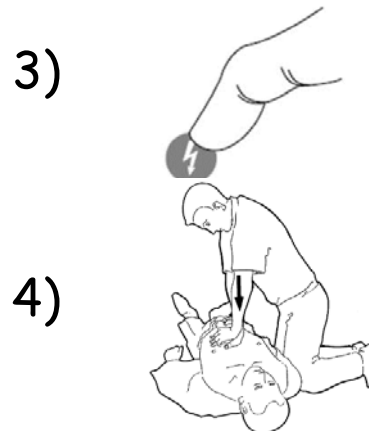
Fonctionnement du DAE



*Ne pas toucher la
victime lors de
l'analyse du rythme
cardiaque et au
moment du choc*



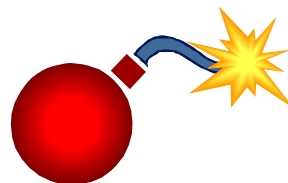
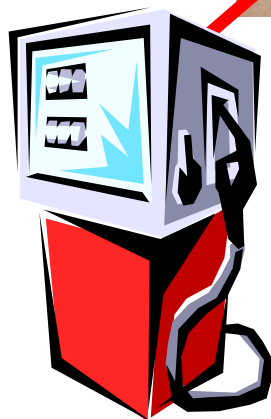
*Continuer la RCP
jusqu'à l'arrivée
des secours*



4)

Consignes d'utilisation DAE

INTERDIT à proximité de matériel ou de gaz inflammable ou d'explosif.



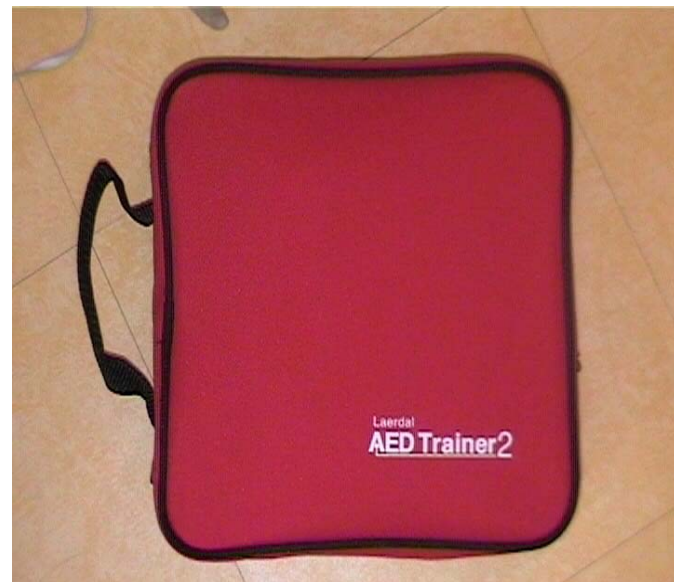
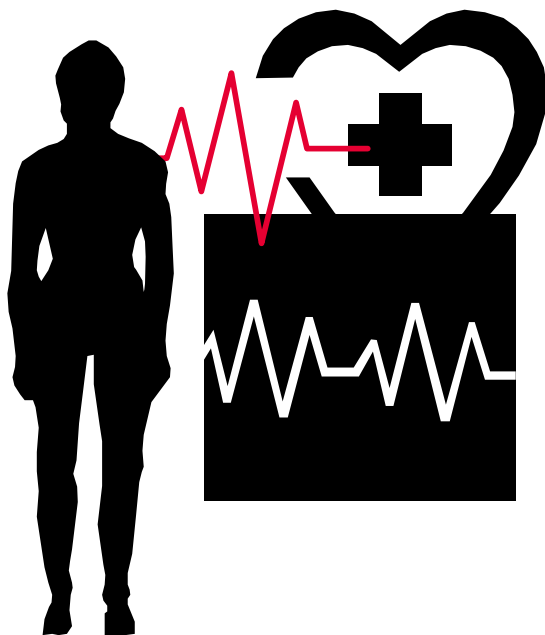
Consignes d'utilisation DAE

Attention aux timbres autocollants médicamenteux



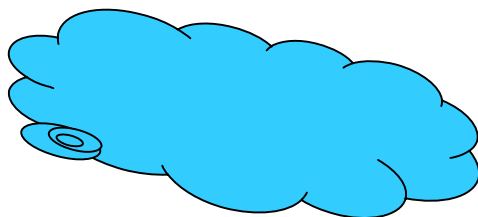
Consignes d'utilisation DAE

Attention
au stimulateur cardiaque



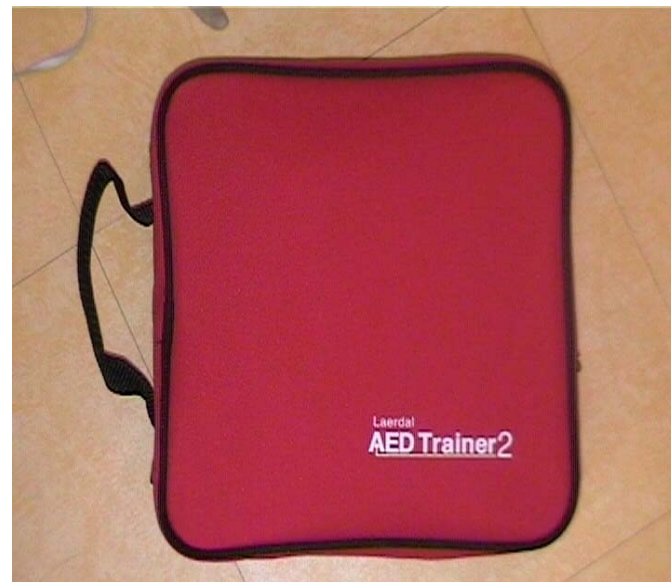
Consignes d'utilisation DAE

Attention à la présence
d'eau ou d'humidité



Consignes d'utilisation DAE

Attention au sol conducteur
(plancher métallique, ...)



Emploi du défibrillateur

- Ne jamais éteindre le DAE ni retirer les électrodes avant l'arrivée des secours médicalisés



Victime ne répond pas, ne respire pas



Adulte



Faire alerter,
demander un
DAE



RCP 30/2

Mise en œuvre
du DAE, suivre
les
instructions



5 séries de
RCP 30/2
après un choc



La RCP enfant

Marie-France LELIEVRE

RCP enfant

Réaliser l'examen



La victime est
inconsciente,
respire - t- elle ?



Non

Faire alerter les secours
et demander un DAE



Réaliser 5 insufflations

Réaliser impérativement
5 cycles de RCP (30/2)



Mettre en œuvre le DAE
dès qu'il est disponible

Suivre les indications
vocales et visuelles du
DAE

Cycle de RCP enfant

Placer le talon d'une main immédiatement en dessous d'une ligne droite imaginaire réunissant les mamelons



Réaliser 30 compressions thoraciques

Replacer la tête de la victime en arrière, élever le menton



Réaliser 2 insufflations

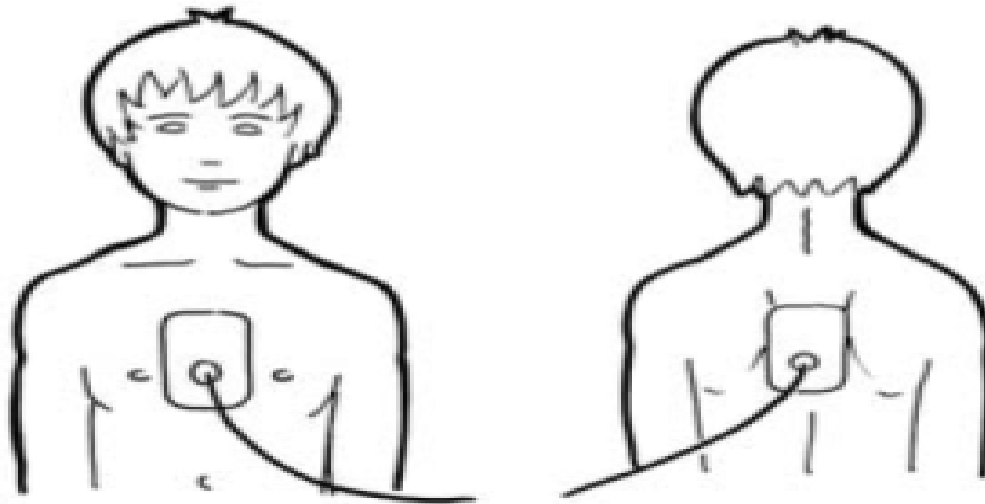


30 compressions au rythme de 100/min

DAE enfant

La mise en œuvre du DAE est identique à l'adulte.

Seules les électrodes et leurs emplacements peuvent être différents suivant les fabricants.



Victime ne répond pas, ne respire pas



Enfant



Faire alerter,
demander un
DAE



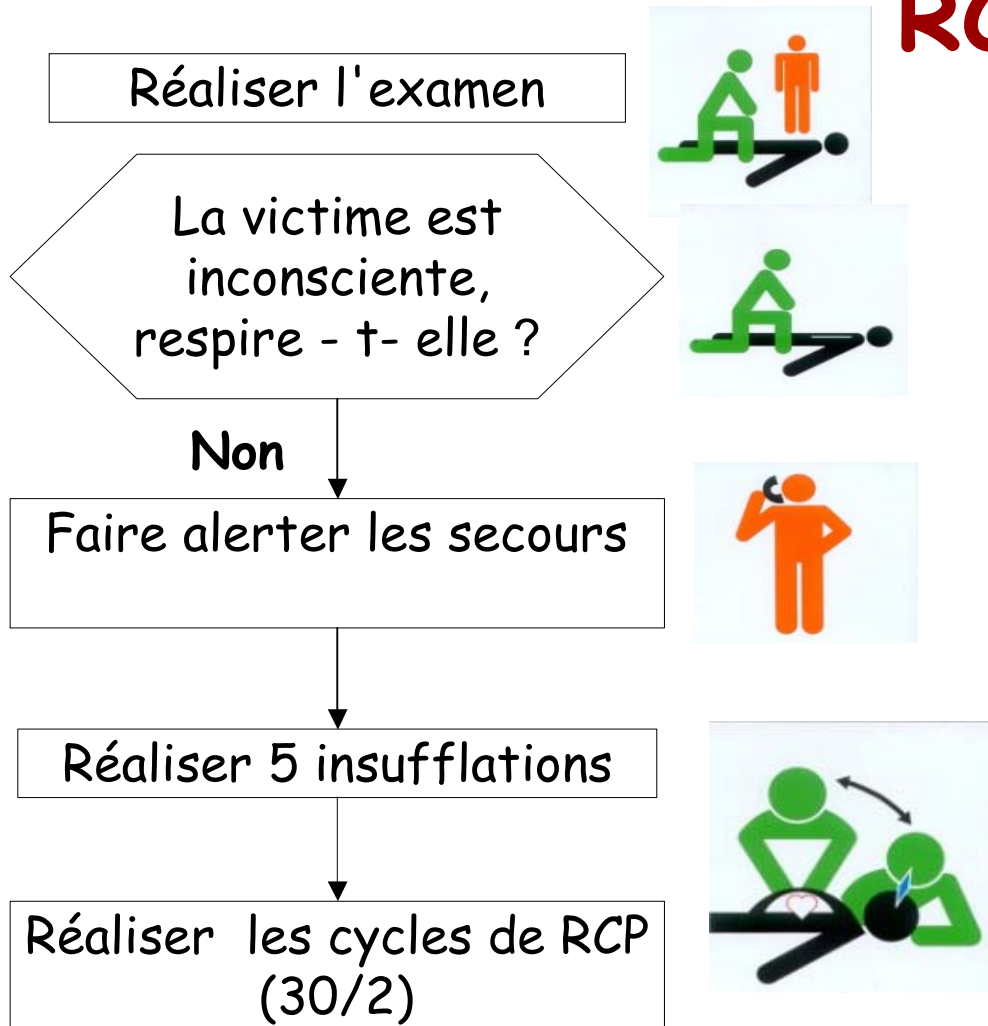
5 insufflations
puis 5 cycles
RCP 30/2

Mise en œuvre
du DAE, suivre
les instructions



5 séries de
RCP 30/2
après un choc

RCP nourrisson



Cycle de RCP nourrisson

Placer la pulpe de deux doigts d'une main dans l'axe du sternum, une largeur de doigt au dessous d'une ligne imaginaire réunissant les mamelons du nourrisson

Réaliser 30 compressions thoraciques

Replacer la tête de la victime en position neutre

Réaliser 2 insufflations



Figure 6.18 : Bouche-à-bouche-et-nez, insufflati

Pas de DAE chez le nourrisson



Victime ne répond pas, ne respire pas



Nourrisson



Faire alerter



5 insufflations
puis cycles
RCP 30/2

Pas de DAE